

Переносной гидравлический инструмент – Пока не увидишь - не поверишь | Почувствуйте настоящую силу

HYDRAULICS



Стоит один раз попробовать...

Atlas Copco

ПОПРОБУЙТЕ ПЕРЕНОСНОЙ ГИДРАВЛИЧЕСКИЙ ИНСТРУМЕНТ ОТ ATLAS COPCO

Осторожно! Привыкание с первого раза!



Мы должны предупредить вас: после первой выполненной работы вы вряд ли сможете обойтись без этого инструмента.

Почему? – Из-за его исключительной эффективности. Это компактное и тихое оборудование, а когда попробуете его в действии, вы будете удивлены его превосходной производительностью.

Минимальные эксплуатационные расходы

Компании, занимающиеся арендой оборудования, коммунальные службы и другие организации предпочитают работать с гидравлическими системами: они дешевле и не требуют дорогостоящего обслуживания. Другими словами, расходы на их эксплуатацию минимальные.

Меньшая стоимость Причина проста: гидравлические системы чрезвычайно **эффективны**. Один пример: производительность гидравлического блока питания мощностью 9 л.с. сравнима с производительностью компрессора с дизельным приводом 20 л.с. В действительности, вместо одного молота с компрессором можно купить два молота с гидравлическим блоком питания.

Меньшая стоимость обслуживания Для гидравлического оборудования не требуется сложного технического обслуживания. **Износ компонентов резко сокращается**, поскольку инструмент всегда работает в масле, которое приводит его в действие. К тому же, гидравлический блок питания имеет несложную конструкцию, что делает обслуживание **быстрым и простым**.

Хорошая смазка, низкий износ и простая конструкция гарантируют продолжительный срок службы.

Мощность, которую можно взять с собой

Это невероятно мощный **переносной** инструмент. Для него не требуется электропитание, а гидравлический блок настолько лёгкий и **компактный**, что его можно перевозить в фургоне. Другими словами, переносные гидравлические инструменты Atlas Copco позволят сделать работу быстрее и эффективнее.



Вам нужен переносной инструмент, который влезет в ваш фургон?

Вам нужен инструмент с низкими эксплуатационными расходами?

Вам нужен высокоэффективный и мощный инструмент для небольших работ?

Вам нужен надёжный инструмент, практически не требующий обслуживания?

Если вы готовы ответить «Да» на любой из этих вопросов, свяжитесь с местным представителем и попросите показать инструмент в действии. В этом случае верно высказывание: пока не увидишь – не поверишь.



Сокращение **повседневных затрат**

Пользователь может сэкономить на топливе и сократить эксплуатационные расходы благодаря **высокой эффективности** и компактности гидравлического оборудования.

Для сравнения: гидравлический блок питания мощностью 9 л.с. потребляет гораздо меньше топлива, чем многоцилиндровый дизельный компрессор мощностью 20 л.с.

Не нужен прицеп, чтобы перевозить гидравлический блок питания: он настолько лёгкий, что операторы смогут погрузить и выгрузить его сами. К тому же, он настолько мал, что поместится в автомобиль-универсал или небольшой фургон.

Выберите **мощность себе по вкусу**

Во многих случаях блок питания даже не понадобится – гидравлический инструмент можно подключать к **другим источникам энергии**: экскаваторам, грузовикам, погрузчикам и тракторам.

Гидравлический инструмент представляет собой **прекрасное решение** для таких небольших работ, как установка ограждений и вскрытие асфальта для прокладки кабеля или труб. Невероятная мощность гидравлической системы к вашим услугам всегда и везде.

Не доставляет **хлопот**

Надёжность – важная черта гидравлического инструмента. Конструкция проста и не включает в себя большое количество узлов, которые могут выйти из строя. Имеется всего одна или две подвижные части, которым характерен минимальный износ, и совсем немного сменных компонентов. Всё гидравлическое оборудование отличается надёжностью: **жидкость циркулирует по закрытому контуру**, в который не попадают грязь и влага. Благодаря исключаяющим утечку соединениям с плоским торцом не составляет труда содержать систему в чистоте.

Шланги имеют высококачественные соединения, изготовленные в соответствии со стандартами HTMA (Ассоциации производителей гидравлического инструмента). Они обеспечивают простое, **быстрое и безопасное подключение** инструмента даже в условиях сильной запылённости и загрязнённости, которые характерны для горной и тяжёлой промышленности.



Удобство в **обслуживании**

Рабочие хорошо отзываются о гидравлических инструментах Atlas Copco. Уровень вибрации у них меньше, чем у другого представленного на рынке оборудования. Гидравлическое оборудование не выпускает отработанный воздух, что позволяет уменьшить уровень шума и улучшить условия труда.



Уровень вибрации стал ещё меньше



На протяжении десятилетий Atlas Copco выступает новатором в области **технологий для уменьшения вибрации**.

По сравнению с предыдущими моделями новая серия отбойных молотков (**LH 190 E, LH 230 E, LH 280 E & LH 400 E**) ещё больше уменьшает уровень вибрации, передаваемой оператору. Это достигается с помощью **новой ручки**, оснащённой шарнирным пальцем. Рабочие, опробовавшие новый инструмент, говорят о заметном уменьшении вибрации.

Невероятная мощность с мягким вкусом

Новый дизайн позволяет уменьшить уровень вибрации, которую ощущает оператор во время выполнения работ.

Меньше вибрации означает более **высокую производительность**, т.к. оператор сможет **дольше работать не уставая**. Не смотря на мягкий ход, ударные характеристики новых молотков не хуже чем у прошлых моделей. Мягкий инструмент, которому всё по зубам!

Как выбрать «крекер» по вкусу?

Предлагаются две версии гидравлических отбойных молотков Atlas Copco. Версия «Е» оснащается стандартным рабочим инструментом, но имеет пониженный уровень вибрации.

Разработаны, чтобы **поднять** производительность

Молотки отличаются своей **компактностью**. Благодаря этому оператор может лучше видеть место выполнения работ, что влечёт за собой повышение производительности.

Дополнительное **преимущество**: исключены внешние болтовые соединения и детали, которые могут помешать оператору.



МОДЕЛЬНЫЙ РЯД ОТБОЙНЫХ МОЛОТКОВ

LH 11

Молоток с D-образной ручкой. хорошо подходит для работ в горизонтальном положении: разрушения кирпичной кладки, строительного раствора и неармированного бетона.

LH 180/190 E

Легкие, универсальные отбойные молотки. Высокопроизводительное оборудование, используемое для разрушения кирпичной кладки, мёрзлого грунта, асфальта, бетона, а также для уплотнения грунта. Часто используются подрядчиками и компаниями, предоставляющими оборудование в аренду, хорошо подходит для внутренних и наружных работ по реконструкции или разборке.

LH 220/230 E

Универсальные отбойные молотки среднего размера. LH 220\230E-одна из лучших моделей универсальных отбойных молотков 22-28кг. Как правило, используется с 5-дюймовым долотом для асфальта в области ремонта и строительства дорог, также может применяться для разрушения кирпичной кладки, мёрзлого грунта и бетона.

LH 270/280 E

Универсальные отбойные молотки для тяжёлых условий эксплуатации. Мощные, высокопроизводительные молотки для разрушения мёрзлого грунта, асфальта и армированного бетона. Считаются лучшими в своем классе.

LH 390/400 E

Отбойные молотки для сверхтяжёлых условий эксплуатации. LH 390 и LH 400E, по-видимому самые мощные, ручные отбойные молотки в мире. Они используются для наиболее сложных работ по разрушению толстого асфальта, армированного бетона и фундамента

Молоты и отбойные молотки		LH 11	LH 180	LH 190 E	LH 220	LH 230 E	LH 270	LH 280 E	LH 390	LH 400 E
Вес ¹⁾	кг	12,6	17,5	22	22	26,5	25	29,5	31,5	36
Длина ¹⁾	мм	600	650	650	736	736	765	765	765	765
Расход масла	л/мин	20	20	20	20-30	20-30	20-30	20-30	30-40	30-40
Рабочее давление	бар	90	115	115	125	125	125	125	125	125
Макс. давление в обратной линии	бар	10	10	10	15	15	15	15	15	15
Частота ударов	уд/мин	2400	1600	1600	1500-1950	1500-1950	1400-1850	1400-1850	1100-1350	1100-1350
Уровень вибрации, 3 оси (ISO 20643) ²⁾³⁾	м/с	16,5	15,1	5	16,6	4,6	19,4	4,6	20,1	5,4
Гарантированный уровень звуковой мощности (2000/14/EC) ³⁾	Lw	105	106	106	107	107	109	109	106	106
Уровень звукового давления (ISO 11203) ³⁾	Lp, r=1м	93	93	93	94	94	95	95	93	93
Класс по ЕНТМА		C	C	C	C/D	C/D	C/D	C/D	D/E	D/E

Артикул	LH 11	LH 180	LH 190 E	LH 220	LH 230 E	LH 270	LH 280 E	LH 390	LH 400 E
6-гр. 22x82,5	1801 1741 18	-	-	-	-	-	-	-	-
6-гр. 25x108	-	1801 3443 36	1801 3443 41	1801 3543 46	1801 3543 51	-	-	-	-
6-гр. 28x152	-	1801 3443 37	1801 3443 42	1801 3543 47	1801 3543 52	1801 3643 56	1801 3643 60	1801 3743 64	1801 3743 68
6-гр. 28x160	-	1801 3443 38	1801 3443 43	1801 3543 48	1801 3543 53	1801 3643 57	1801 3643 61	1801 3743 65	1801 3743 69
6-гр. 32x152	-	1801 3443 39	1801 3443 44	1801 3543 49	1801 3543 54	1801 3643 58	1801 3643 62	1801 3743 66	1801 3743 70
6-гр. 32x160	-	1801 3443 40	1801 3443 45	1801 3543 50	1801 3543 17	1801 3643 59	1801 3643 63	1801 3743 67	1801 3743 71

¹⁾ LH 180/190 E с 6-гр. 25 мм инструментом, LH 220/230 E, LH 270/280 E и LH 390/400 E с 6-гр. 32 мм инструментом.

²⁾ LH 11-LH 280 E при 20 л/мин, LH 390/400 E при 30 л/мин

³⁾ **Важно!** См. подробную информацию в Инструкции по безопасности и эксплуатации (арт. 3392 5206 90). Документ можно найти в Интернет: www.acprintshop.com

ВАМ ВЫБИРАТЬ: БЛОКИ ПИТАНИЯ С БЕНЗИНОВЫМ, ДИЗЕЛЬНЫМ ИЛИ ЭЛЕКТРИЧЕСКИМ ПРИВОДОМ

Небольшое оборудование с большими возможностями

Складываемые ручки

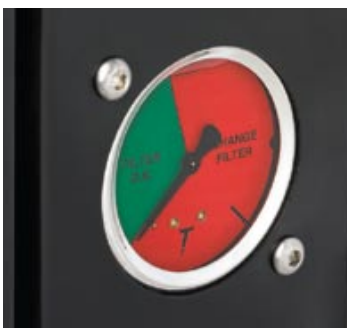
По рабочей площадке может перемещать один человек.

Запорный клапан

Установлен запорный регулирующий клапан, который упрощает процедуру смены инструмента и предоставляет возможность затяжного запуска.

Индикатор засорения фильтра

Все блоки питания оснащены большими, отчётливыми индикаторами засорения фильтра.



Лёгкий и компактный столовый прибор, который можно взять с собой

Это универсальные, зарекомендовавшие себя гидравлические блоки питания для потребителей с расходом 20-40 л/мин при давлении 170 бар. Благодаря небольшому весу и компактности их легко хранить и транспортировать. Они также оснащены колёсами и ручками для удобства перемещения по строительной площадке.

Для гурманов: меньше топлива и меньше шума

Многие блоки питания оснащены системой POD (**Энергия по требованию**), которая переводит двигатель на холостые обороты, если инструмент не используется; двигатель возвращается в активный режим, как только инструмент приведён в действие.

Эффективное охлаждение — продукт всегда нужной температуры

Оснащённый термостатом масляный охладитель обеспечивает быстрый нагрев и не допускает превышения температуры гидравлического масла. Рабочая температура достигается в течение нескольких минут даже зимой.



НОВИНКА **НОВИНКА** **НОВИНКА** **НОВИНКА**

¹⁾ Для продажи за пределами ЕС
²⁾ Двойные гидравлические рукава входят в стандартную комплектацию LP 9-20 P и LP 13-30 P
³⁾ **Важно!** См. подробную информацию в Инструкции по безопасности и эксплуатации. Документ можно найти в Интернет: www.acprintshop.com

Блоки питания		LP 9-20 P ²⁾	LP 9-20 E	LP 13-20 DEL	LP 13-30 P ²⁾	LP 18-30 PE	LP 18-30 E	LP 18-40 PE	LP 18-40 E	LP 18 Twin E	LP 18 Twin PE
Двигатель		9 HP Honda бензин	5,5 кВт / 3x400 В / 16А электрический	10 HP Lombardini дизель	13 HP Honda бензин	18 HP B&S Vanguard бензин	11 кВт / 3x400 В / 32А электрический	18 HP B&S Vanguard бензин	11 кВт / 3x400 В / 32А электрический	11 кВт / 3x400 В / 32А электрический	18 HP B&S Vanguard бензин
Вес (с маслом)	кг	66	70	116	94	118	130	118	130	123	110
Размеры (ДхШхВ)	мм	585x525x680	585x525x680	705x600x745	705x600x745	790x605x690	815x605x690	790x605x690	815x605x690	705x600x745	720x700x745
Расход масла	л/мин	20	20	20	20-30	20-30	30	20-40	40	2x20/1x40	2x20/1x40
Макс. давление	бар	150	140	140	155	170	172	145	150	155	155
Объём горючего	л	6	-	5,5	6,5	7,2	-	7,2	-	-	7,2
Шланг прилагается		ДА	НЕТ	НЕТ	ДА	НЕТ	НЕТ	НЕТ	НЕТ	НЕТ	НЕТ
Энергия по требованию (POD)		ДА	НЕТ	НЕТ	ДА	НЕТ	НЕТ	НЕТ	НЕТ	НЕТ	ДА
Контроль масла: моторное масло		ДА	НЕТ	НЕТ	ДА	ДА	НЕТ	ДА	НЕТ	НЕТ	ДА
Электрический запуск		НЕТ	ДА	ДА	НЕТ	ДА	ДА	ДА	ДА	ДА	ДА
Гарантированный уровень звуковой мощности (2000/14/ЕС) ³⁾	L _w , дБ(А)	101	101	-	101	101	101	101	101	101	101
Уровень звукового давления (ISO 11203) ³⁾	L _p , г=1м	88	79	-	89	99	86	99	86	86	88
Класс по ЕНТМА		С	С	С	С/Д	С/Д	Д	С/Д/Е	Е	С/Е	С/Е
Артикул		1807 0080 09	1807 0080 15	-	1807 0110 12	1807 0160 41	1807 0160 43	1807 0160 38	1807 0160 42	1807 0160 22	1807 0160 16
Версии без подавления шума											
Артикул ¹⁾		1807 0080 31	-	1807 0110 20	1807 0110 23	-	-	1807 0160 40	-	-	1807 0160 32

МОЩНЫЙ ГИДРАВЛИЧЕСКИЙ ИНСТРУМЕНТ

Дисковая пила

Высокоэффективные, лёгкие и компактные пилы помогут быстро разрезать бетон, асфальт и сталь. Простая конструкция и прямой привод гарантируют **высокую производительность** и простой уход, особенно по сравнению с оборудованием, имеющим ремённый привод.

Компактный, узкий корпус и открытое лезвие обеспечивают должный контроль за выполнением работ. Установив на лёгкую тележку, пилу можно применять для разрезания полов, дорожного покрытия и других тонкослойных поверхностей.



Дисковые пилы		LS 14	LS 16
Вес	кг	9,8	10,6
Расход масла	л/мин	20-30	20-40
Макс. давление масла	бар	170	170
Частота оборотов	об/мин	2500-4000	2000-4000
Скорость	м/с	46-75	42-85
Размер диска	мм	355	405
Размер оправки	мм	25,4	25,4
Глубина резания	мм	133	160
Уровень вибрации, 3 оси (ISO 20643) ¹⁾	м/с	4,9	4,9
Гарантированный уровень звуковой мощности (2000/14/EC) ¹⁾	L _w	99	115
Уровень звукового давления (ISO 11203) ¹⁾	L _p , r=1м	86	102
Класс по ЕНТМА		C/D	C/D/E
Артикул		1809 0140 01	1809 0160 00

¹⁾ **Важно!** См. подробную информацию в Инструкции по безопасности и эксплуатации (артикул 3392 5042 90). Документ можно найти в Интернет: www.acprintshop.com

Колонковые буры



Мощные колонковые буры

идеально подходят для выполняемых вручную работ, а

также для случаев, когда отсутствует место для сверлильных стоек. В случае заклинивания рабочего инструмента этим бурам характерен **предельно низкий обратный поворот**, т.к. крутящий момент контролируется гидравлической системой. Благодаря этому свойству оператор может эффективно управлять буром, работая над скважинами диаметром 200 мм и выше.

Эти колонковые буры используются профессионалами в ряде областей, в том числе в коммунальной сфере и для реконструкции зданий. Они незаменимы при прокладке дренажных, сточных и водопроводных труб, а также кабельных и вентиляционных каналов, когда требуются большие и глубокие отверстия.

В этих бурах нет электрических компонентов, во время работы они **не образуют искр** и, поэтому, могут использоваться в закрытом пространстве и даже под водой. Колонковые буры Atlas Copco со стандартным круглым наконечником диаметром 60 мм подходят к большинству традиционных сверлильных стоек. Буры поставляются в удобном стальном контейнере, используемом для хранения и транспортировки.



Колонковые буры		LCD 500	LCD 1500
Вес	кг	8,2	8,2
Расход масла	л/мин	20-30	20-30
Длина без бура	мм	414	406
Рабочее давление	бар	80-172	80-172
Частота оборотов	об/мин	600-900	1500-2250
Диаметр бура	мм	50-202	12-75
Внутренняя резьба (привод) ¹⁾		" BSP	" BSP
Уровень вибрации, 3 оси (ISO 20643) ²⁾	м/с	3,1	2,7
Уровень звукового давления (ISO 11203) ²⁾	L _p , r=1м	<70	<70
Класс по ЕНТМА		C/D	C/D
Артикул		1806 1014 38	1806 1014 39

¹⁾ Для использования полых сверл большего диаметра прилагается штыревой адаптер 1/2" BSP x 1 1/4 UNC.

²⁾ **Важно!** См. подробную информацию в Инструкции по безопасности и эксплуатации (артикул 3392 5189 90). Документ можно найти в Интернет: www.acprintshop.com

Погружной гидравлический насос

Погружные гидравлические насосы Atlas Copco отличаются компактной конструкцией и чрезвычайно высокой производительностью. Они используются в различных целях, в том числе, для перекачивания чистой или загрязнённой воды на рабочей площадке, из затопленных котлованов или подвалов.

Насосы приводятся в действие **встроенным гидравлическим двигателем**, оснащённым специальным приводным валом, уплотнением и подшипниками. Гидравлическое масло охлаждает и смазывает систему, поэтому допускается их работа в холостом режиме.

Насосы поражают своими превосходными характеристиками, особенно если учесть их размер и вес: напор 25 и 32 м, производительность 840 и 1920 л/мин.

Двухдюймовый насос может перекачивать камни и другие объекты размером до 10 мм – прекрасный многоцелевой насос для коммунальных и аварийных служб, в том числе, обслуживающих системы водоснабжения и канализации. Он также находит себе применение в строительстве и сфере дорожных работ.

Водяные насосы		LWP 2	LTP 3
Вес	кг	10,25	12,7
Размеры ВхШ	мм	267x215	360x300
Расход масла	л/мин	18-24	26-38
Рабочее давление	бар	100	140
Макс. рабочее давление	бар	160	172
Макс. напор насоса	м	25	32
Макс. подача насоса	л/мин	840	1920
Выпуск		2"	3"
Работа с твердыми частицами до	мм	10	60
Класс по ЕНТМА		С	Д
Артикул		1806 1014 34	1806 1014 35



Трёхдюймовый погружной насос может использоваться, помимо прочего, для перекачивания грязи и шлама с камнями и твёрдыми элементами диаметром до 60 мм.

Оба насоса поставляются с 10-метровым выпускным рукавом, оборудованным быстросъёмным соединением.



Перфоратор

Перфоратор LHD 23 M Этот лёгкий перфоратор разработан для сверления взрывных, анкерных скважин и скважин для раскалывания пород.

Он может быть хорошим решением для подрядчиков, военных, коммунальных служб и других организаций в ситуациях, когда требуется эффективное бурение без использования больших компрессоров. С помощью стандартного встроенного стального бура, используя для ударов и вращения гидравлическую энергию, можно просверлить отверстия диаметром до 50 мм и глубиной примерно до 6 м. Требуется небольшой дополнительный компрессор для промывки.

Перфоратор		LHD 23 M
Размер хвостовика	6-гранн., мм	22x108
Вес без шлангов и бура	кг	24,5
Рабочий вес	кг	28,3
Расход масла	л/мин	20-25
Рабочее давление	бар	100-140
Макс. давление в обратной линии	бар	15
Частота ударов	удар/мин	2400-3000
Частота оборотов	об/мин	320-400
Крутящий момент	Нм	65
Уровень вибрации, 3 оси (ISO 20643) ¹⁾	м/с ²	11,7
Гарантированный уровень звуковой мощности (2000/14/ЕС) ¹⁾	L _w	115
Уровень звукового давления (ISO 11203) ¹⁾	L _p , r=1м	104
Класс по ЕНТМА		С
Артикул, вращение по часовой стрелке		1801 3800 01
Артикул, вращение против часовой стрелки		1801 3800 02

¹⁾ **Важно!** См. подробную информацию в Инструкции по безопасности и эксплуатации (артикул 3392 5013 01). Документ можно найти в Интернет: www.acprintshop.com

КАК БЫТЬ СО СТОЛБАМИ?

Молоток для забивания столбов

Используется для установки опор дорожного ограждения, профилей, дорожных знаков, оград и различных анкерных креплений. Молотки **быстро и прочно** забивают столбы различных размеров, обеспечивая их стабильное положение. С помощью рабочего клапана дистанционного управления (опция) молоток можно использовать в гидравлической системе как с открытым, так и закрытым центром.

Модель LPD-T поставляется со стандартным 0,5-метровым шлангом с быстросъемным соединением, в приводной механизм встроена пусковая рукоятка для приведения в действия и остановки оборудования.

Модель LPD-RV поставляется 2-метровым шлангом с быстросъемным соединением, оснащена дистанционным клапаном, который позволяет привести механизм в действие, даже если он находится на высоком столбе.



Молотки для забивки столбов		LPD-T	LPD-RV
Приведение в действие		Пусковой рукояткой	Дистанционным клапаном
Гидравлическая система		Открытый центр	Открытый и закрытый центр
Вес	кг	30,6	28,8
Вес со шлангами и адаптером	кг	34	32
Макс. рабочее давление	бар	140	140
Расход масла	л/мин	20-30	20-30
Частота ударов при 30 л/мин	удар/мин	1500	1500
Гидравлические каналы		1/2" BSP	1/2" BSP
Уровень вибрации, 3 оси (ISO 20643) ¹⁾	м/с ²	12,8	12,8
Гарантированный уровень звуковой мощности (2000/14/ЕС) ¹⁾	L _w	113	113
Уровень звукового давления (ISO 11203) ¹⁾	L _p , r=1м	102	102
Класс по ЕНТМА		C/D	C/D
Артикул		1801 4040 00	1801 4050 00

¹⁾ **Важно!** См. подробную информацию в Инструкции по безопасности и эксплуатации (артикул 3392 5036 01). Документ можно найти в Интернет: www.acprintshop.com

Установка для извлечения столбов

Представленные компанией Atlas Copco установки для извлечения столбов используются дорожными подрядчиками **для демонтажа повреждённых ограждений и знаков**. Оборудование оснащено закалёнными захватами и автоматическими тисками с цепным натяжением, прекрасно подходит для удаления всех видов деревянных и стальных опор, в том числе профилей IPE, HPE, UPE и стальных труб круглого и квадратного сечения.

Установка развивает гидравлическое тяговое усилие 10 тонн. Это позволяет без труда освободить любые крепко зафиксированные опоры. Установка весит 60 кг и является **самой компактной и мобильной** из предлагаемых на рынке – прекрасное решение для ремонтных работ в местах, не доступных для 10-тонного крана.

Установка для вытягивания столбов		LPP 10 HD
Вес	кг	60
Расход масла	л/мин	18-38
Макс. рабочее давление	бар	160
Макс. противодействие	бар	30
Подъем за ход	мм	12-200
Тяговое усилие	кг	6000
Полное тяговое усилие	кг	10000
Класс по ЕНТМА		C/D
Артикул		1801 8100 03



Вибропогружатель

Сбалансированные, мощные и простые в обслуживании вибропогружатели позволят забить заземляющие стержни в твёрдый или каменистый грунт до требуемой глубины. Поставляются с дистанционным рабочим клапаном, установленным в 2-метровый шланг с наконечником. Прекрасно подходит для забивания длинных стержней на необходимую глубину.

Модель **LGRD-RV 16** может использоваться со стержнями диаметром до 16 мм, **LGRD-RV 25** – стержнями диаметром до 25 мм. Стержень удерживается и направляется длинной втулкой. Молоток может быть поднят за проушину с помощью подёмника.

Вибропогружатели		LGRD-RV 16	LGRD-RV 25
Вес силовой установки	кг	20,5	20,5
Вес с клапаном управления и со шлангами	кг	24	24
Макс. рабочее давление	бар	105-125	105-125
Расход масла	л/мин	20-30	20-30
Частота ударов при 30 л/мин	удар/мин	1740	1740
Гидравлические каналы		1/2" BSP	1/2" BSP
Диаметр втулки	мм	16	25
Уровень вибрации, 3 оси (ISO 20643) ¹⁾	м/с ²	17,4	17,4
Гарантированный уровень звуковой мощности (2000/14/EC) ¹⁾	L _w	110	110
Уровень звукового давления (ISO 11203) ¹⁾	L _p , r=1м	99	99
Класс по ЕНТМА		C/D	C/D
Артикул		1801 3940 01	1801 3940 00

¹⁾ **Важно!** См. подробную информацию в Инструкции по безопасности и эксплуатации (артикул 3392 5007 01). Документ можно найти в Интернет: www.acprintshop.com

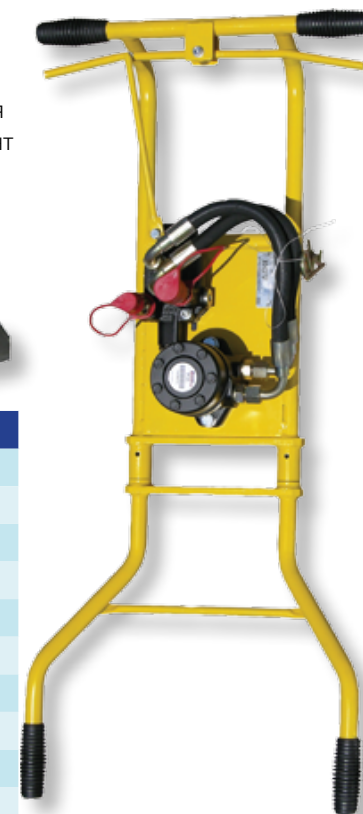
Переносной бур для скважин и столбов

Компактный и эффективный инструмент для бурения скважин в твёрдой и песчаной почве глубиной до 1,3 м и диаметром 90-350 мм. Рабочий инструмент может вращаться в обратном направлении, предназначен для использования двумя операторами. Все буры имеют заменяемые наконечники, что обеспечивает их **длительный срок службы** (см. каталог аксессуаров). Прекрасно подходит для установки ограждений и высаживания деревьев. Инструмент имеет двухсторонний ход и регулируемый крутящий момент, благодаря этим особенностям его можно использовать для открывания и закрывания больших водных вентелей, например, установив специальный адаптер.



Переносной бур скважин для столбов		ЛРНВ
Вес без бура	кг	20
Расход масла	л/мин	15-30
Рабочее давление	бар	100-140
Макс. противодействие	бар	50
Крутящий момент	Нм	315
Скорость вращения	об/мин	90-188
Размер бура при L=870	мм	90-350
Уровень вибрации, 3 оси (ISO 20643) ¹⁾	м/с ²	7,4
Уровень звукового давления (ISO 11203) ¹⁾	L _p , r=1м	<70
Класс по ЕНТМА		C/D
Артикул		1806 1014 33

¹⁾ **Важно!** См. подробную информацию в Инструкции по безопасности и эксплуатации (артикул 3392 5115 01). Документ можно найти в Интернет: www.acprintshop.com



ПОЛНЫЙ СПЕКТР ДОПОЛНИТЕЛЬНОГО ОБОРУДОВАНИЯ

Лакомства для вашего инструмента



Био-масло для гидравлического блока питания

Блоки питания поставляются с двумя 4-литровыми контейнерами разлагаемого микроорганизмами масла Atlas Copco, которого будет достаточно для заполнения блока и 7-метрового гидравлического рукава.

Делитель потока масла

С помощью делителя потока можно подключить оборудование к гидравлической системе машины-носителя, уменьшив поток и давление масла. Для подключения делителя потока к инструменту требуется гидравлический рукав.

Гидравлические рукава

Добавив один или два 7-метровых гидравлических рукава можно увеличить длину линии до 21 м без значительной потери давления. Рукава лёгкие и гибкие, имеют плоские торцы и быстросъёмные соединения. (7-метровые гидравлические рукава входят в стандартную комплектацию LP 9-20 P и LP 13-30 P).

Подробную информацию о дополнительном оборудовании см. в каталоге расходных материалов в Интернет: www.acprintshop.com

